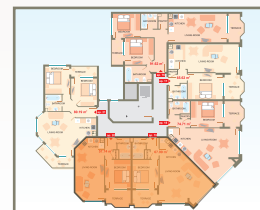


# Лазурный простор

Апартамент 19&20 | Блок 1 | одна спальня | 149,56 м<sup>2</sup>

Этаж 5



## Block 1

Апартамент	Этаж	Площадь	Общая площадь
ар. 19&20	5	125.73	149.56

  
**SABACUM  
BEACH**  
RESIDENCE & SPA





# seaview

## Панорама из апартамента 19&20



Апартамент 19&20 | Блок 1 | одна спальня | 149,56 м<sup>2</sup>

ванная



гостиная



Фасад в классическом стиле, облицован травертином и гранитом, общие части здания выполнены натуральными материалами, отвечают на философию за современное и гармоничное интегрирование в окружающей среде.

### Представляем Вашему вниманию информацию об апартаментах:

- Отличная панорама на море от всех комнат
- Просторная площадь – 3 спальни, две ванные, гостиная с широкими окнами, смотрящими на море
- Два балкона
- Ванные, полностью оборудованные материалами ROCA, GROHE и Cristacer Ceramica, Испания
- Кондиционеры в каждой комнате - Mitsubishi Heavy Industry, инверторный мульти-сплит на обогрев и охлаждение
- Полы – испанские керамогранит и кафельная плитка, высококачественный ламинированный паркет Kronoswiss, Швейцария
- Входная дверь апартамента и межкомнатные двери – материал MDF с облицовкой из натурального шпона;
- Краска – STO, Германия
- Окна ПВХ – REHAU, пятикамерный профиль, цвет золотой дуб

### Комплекс располагает следующими удобствами:

- Пляж непосредственно перед комплексом
- Бассейн с зоной мелкой воды и джакузи, расположен на панорамной террасе с лежаками и зонтами
- Кафе/ресторан
- Ресепшн
- Супермаркет
- Интернет, телевидение, телефон
- Подземная и наземная автостоянка
- Круглосуточная охрана
- Управление недвижимостью и сдача в аренду
- Дополнительные услуги: рент-А-кар, трансферт, индивидуальная уборка
- Рядом рестораны, магазины, кафе

Чудесное местоположение комплекса сочетается с развитой инфраструктурой и транспортом, которые обеспечивают быстрый и легкий доступ до Варны и курортах в соседстве.