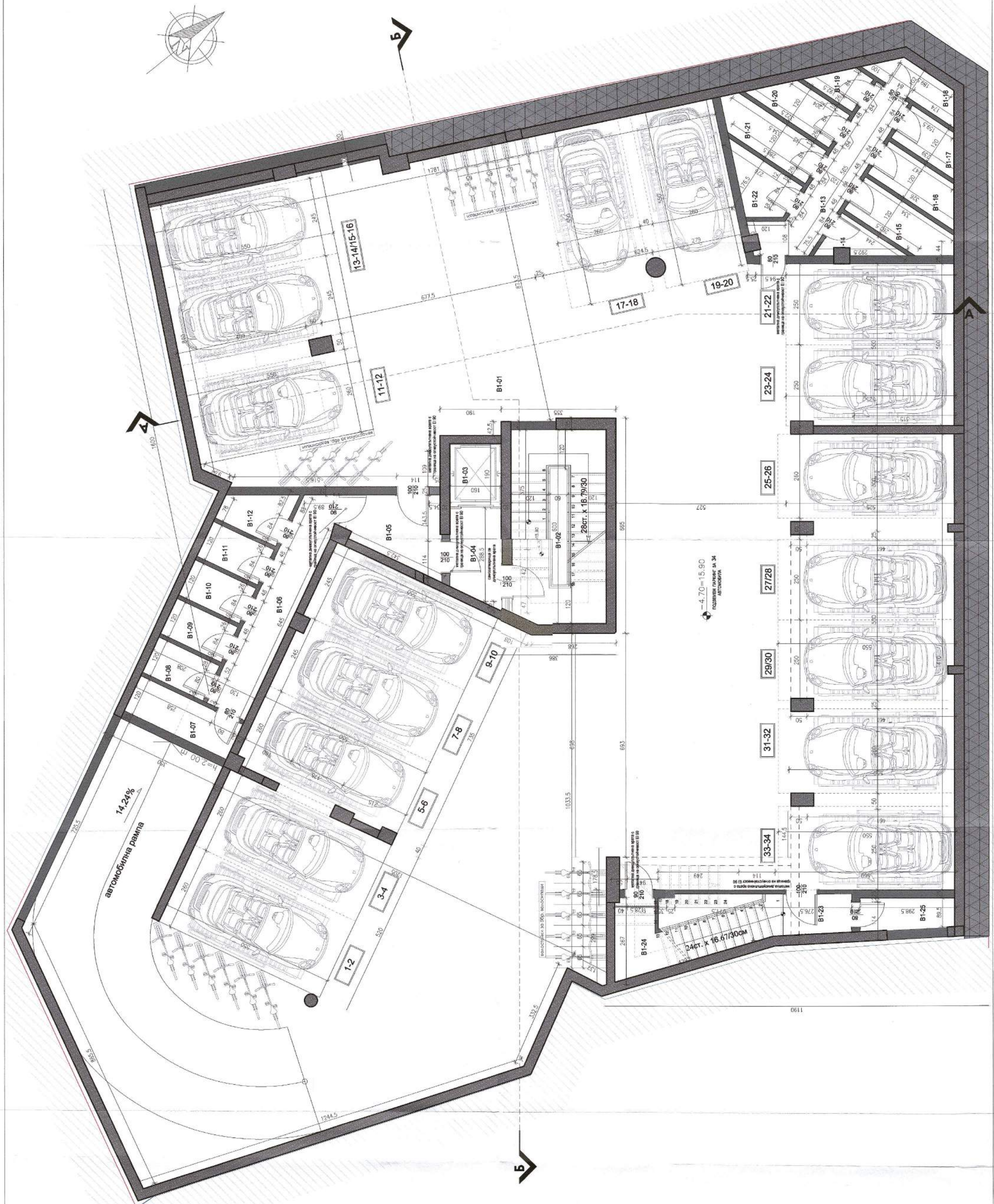


№	ПОМЕЩЕНИЕ	м ²	ПОД	СТЕНИ	ТАВАН
1	2	3	4	5	
B1-01	ГАРЖ	651.0	асфалт	малявка	малявка
B1-02	СТЪЛБЦЕ	16.00	граниторос	летиво	летиво
B1-03	АВТОМОБИЛ	31.1	граниторос	летиво	летиво
B1-04	КОРДОП	4.8	граниторос	летиво	летиво
B1-05	КОРДОП	3.8	граниторос	летиво	летиво
B1-06	КОРДОП	6.2	граниторос	летиво	летиво
B1-07	КОРДОП	1.6	граниторос	летиво	летиво
B1-08	КОРДОП	1.3	граниторос	летиво	летиво
B1-09	КОРДОП	2.1	граниторос	летиво	летиво
B1-10	КОРДОП	2.1	граниторос	летиво	летиво
B1-11	КОРДОП	2.6	граниторос	летиво	летиво
B1-12	КОРДОП	2.2	граниторос	летиво	летиво
B1-13	КОРДОП	3.8	граниторос	летиво	летиво
B1-14	КОРДОП	6.7	граниторос	летиво	летиво
B1-15	КОРДОП	3.7	граниторос	летиво	летиво
B1-16	КОРДОП	4.5	граниторос	летиво	летиво
B1-17	КОРДОП	4.3	граниторос	летиво	летиво
B1-18	КОРДОП	4.5	граниторос	летиво	летиво
B1-19	КОРДОП	4.3	граниторос	летиво	летиво
B1-20	КОРДОП	4.9	граниторос	летиво	летиво
B1-21	КОРДОП	4.3	граниторос	летиво	летиво
B1-22	КОРДОП	2.7	граниторос	летиво	летиво
B1-23	КОРДОП	3.3	граниторос	летиво	летиво
B1-24	КОРДОП	9.4	граниторос	летиво	летиво
B1-25	КОРДОП	2.8	граниторос	летиво	летиво
B1-26	ТЕХ.ПОМЕЩЕНИЕ				

ЕТАЖ НА КОТА -4.70 ЗП 784.59 м²



ЗАБЕЛЕЖКИ:

1. Външната настилка да се свърже от южна страна със съседния етаж.
2. Котловината на тротоара в пределите на жилищата.
3. За изплащането (ОБВ.В.Е.В.) да се следва съответните протоколи.
4. За всички колони и стълбове, да се следва конструктивните изисквания.
5. При изпитания до пролом на структурата да се турят провентилатори.
6. Абсолютните нива по всички етажи на структурата да се дават на вертикалната скала.
7. Токмоляването на всички стени да бъде извършено по всички етажи на фасадата южна страна.
8. Токмоляването на всички стени да бъде извършено по всички етажи на фасадата южна страна.
9. Всички разпоредби стенове се изпълняват по дебелина на прозекцията.
10. Всички разпоредби на колоните.
11. Всички разпоредби на колоните 25 см. се изпълняват с релефна тухла.
12. Всички разпоредби на колоните да бъдат изпълнявани на всички етажи, а разпоредбите стенове да бъдат извършени с лепенка.
13. Преди извършване на лепенката всички колони да се изчистят от мазта.
14. Да се предвиди издълбочаване на всички стени на лепенка, която да бъде с дебелина 80 см над тухлата.
15. Обработката на всички стени да бъде извършена по всички етажи, а разпоредбите стенове да бъдат изпълнявани с лепенка по всички етажи на фасадата южна страна.

- ДЕТАИЛНА СТЕНИ:**
- стенова конструкция
 - изолационен слой
 - тухлена стена
 - изолация от тухлена стена

ОУИШНА ВАРНА
 "Инженерно-проектно-строително предприятие"
 СООП с адрес: ул. "Т. Живков" № 10, гр. Варна
 ВЪЗГЛАВНИК: г-жа Мария Петрова
 СОГЛАСУВАМ И ОДОБРЯВАМ
 Габриел Георгиев
 30.08.2018

Съставители:

Експерт	инж. Георги Дрипанев
Вън	инж. Ангелина Вилчева
Общ и ЕЕ	инж. Михаил Александров
ПБ	инж. Ангелина Стоянова
Проектиране	инж. Мария Тодорова
Външ. проектиране	инж. Иванчо Соболев
Технология	инж. Лидия Желязкова



ВЪЗЛОЖИТЕЛ "Албона Инвест" ООД

ОБЕКТ: Обществен обект, реконструкция, проектиране и извършване на строителство на жилищен строителство "Св. Кирил" по плана на "Лим" в с. "Дружба" № 57, гр. Варна.

ЧАСТ	АРХИТЕКТУРА
РАЗПОРЕДЕНИЕ НА КОТА	4.70-15.90
МАЩАБ	1:50
АРХИТЕКТУРА	инж. Ангелина Стоянова
АРХИТЕКТУРА	инж. Петру Вилчев
АРХИТЕКТУРА	инж. Димитър Димитров
АРХИТЕКТУРА	инж. Ангелина Стоянова
КОМПЮТЕРНИ	инж. Ангелина Стоянова
УТВЪРЖАВА	инж. Ангелина Стоянова
АРХИТЕКТУРА	инж. Петру Вилчев
ЧЕРТЕЖ №	А2
РЕВИЗИЯ	
ДАТА	11.2017